



***Завод железобетонных изделий
ООО «ЖБИ-Восток»***

Трест «Магнитострой» образован 31 января 1929 года.

За почти вековую историю силами Треста были построены города (в том числе Магнитогорск), промышленные предприятия в России и за рубежом, введены в строй тысячи жилых объектов и сотни социально-общественных зданий.

Производство железобетонных изделий всегда входило в состав холдинга. При этом главной задачей производственного процесса всегда было создание качественной продукции, соответствующей всем стандартам и техническим требованиям. По сей день мы чтим эти традиции и производим железобетонные изделия высочайшего качества.

Контроль за технологическим процессом и качеством выпускаемой продукции осуществляется собственной строительной лабораторией.

Важно отметить, что при изготовлении железобетонных изделий используются сыпучие материалы и цемент собственного производства.

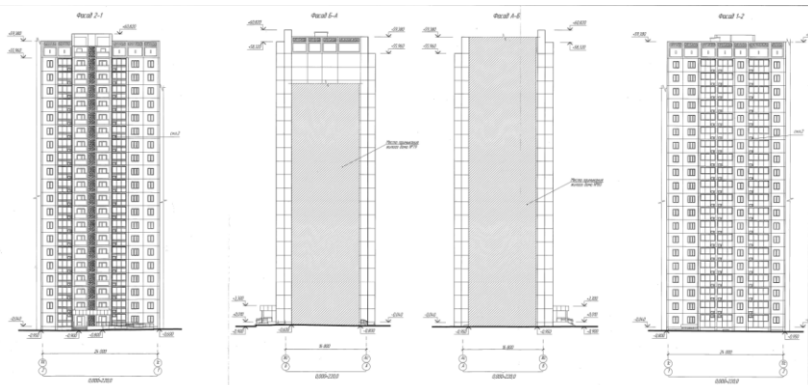
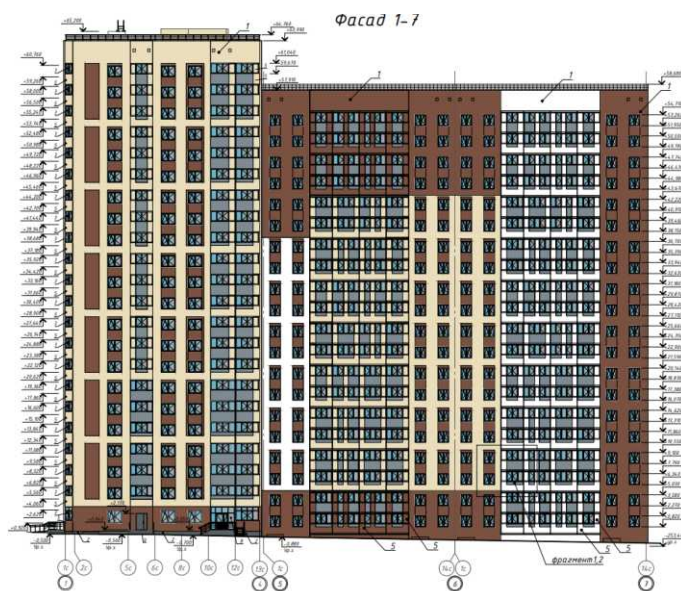
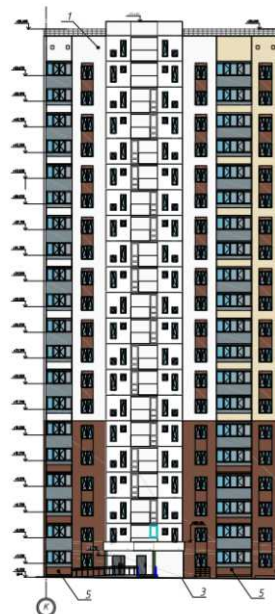
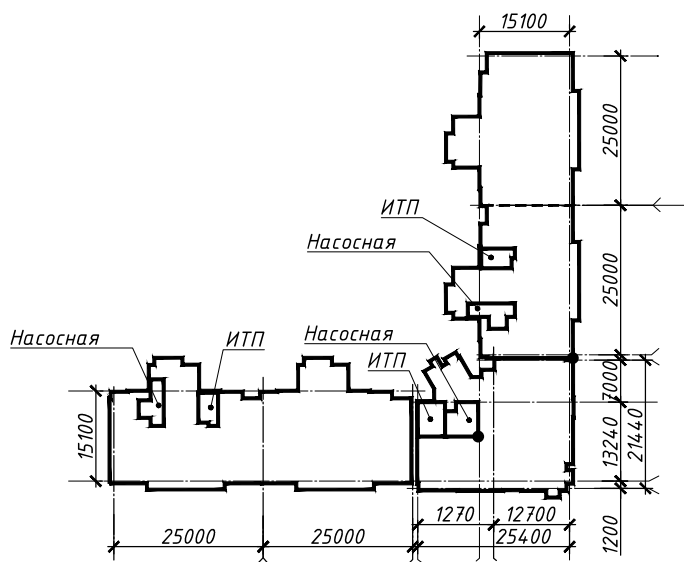
Все цеха предприятия оснащены современным высокотехнологическим оборудованием, которое постоянно модернизируется. Объемы производства неуклонно растут.

Наличие собственной транспортной инфраструктуры позволяет оперативно и в срок доставлять изготовленную продукцию потребителю в любой регион.

г. Челябинск. Многоквартирный дом №8
со встроенно-пристроенными
нежилыми помещениями

020-05-AP

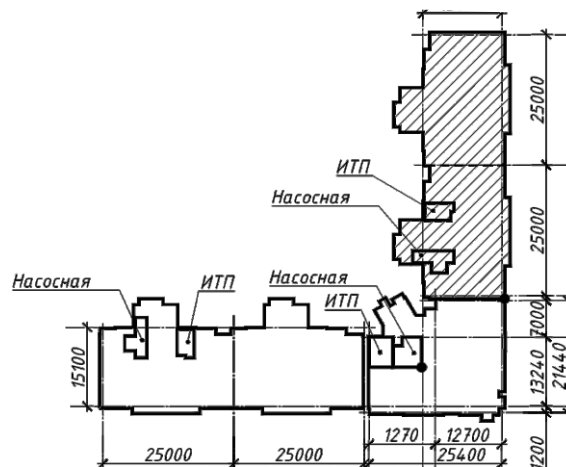
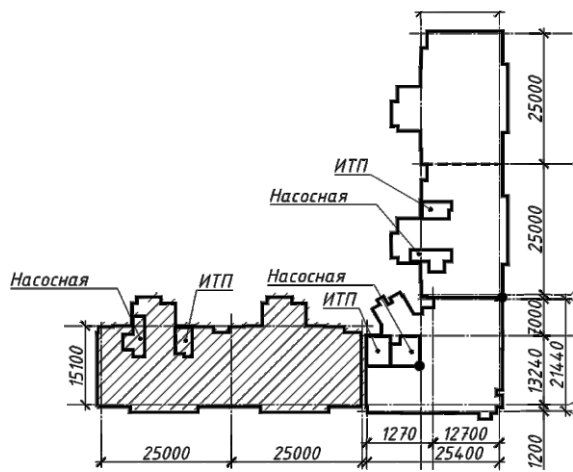
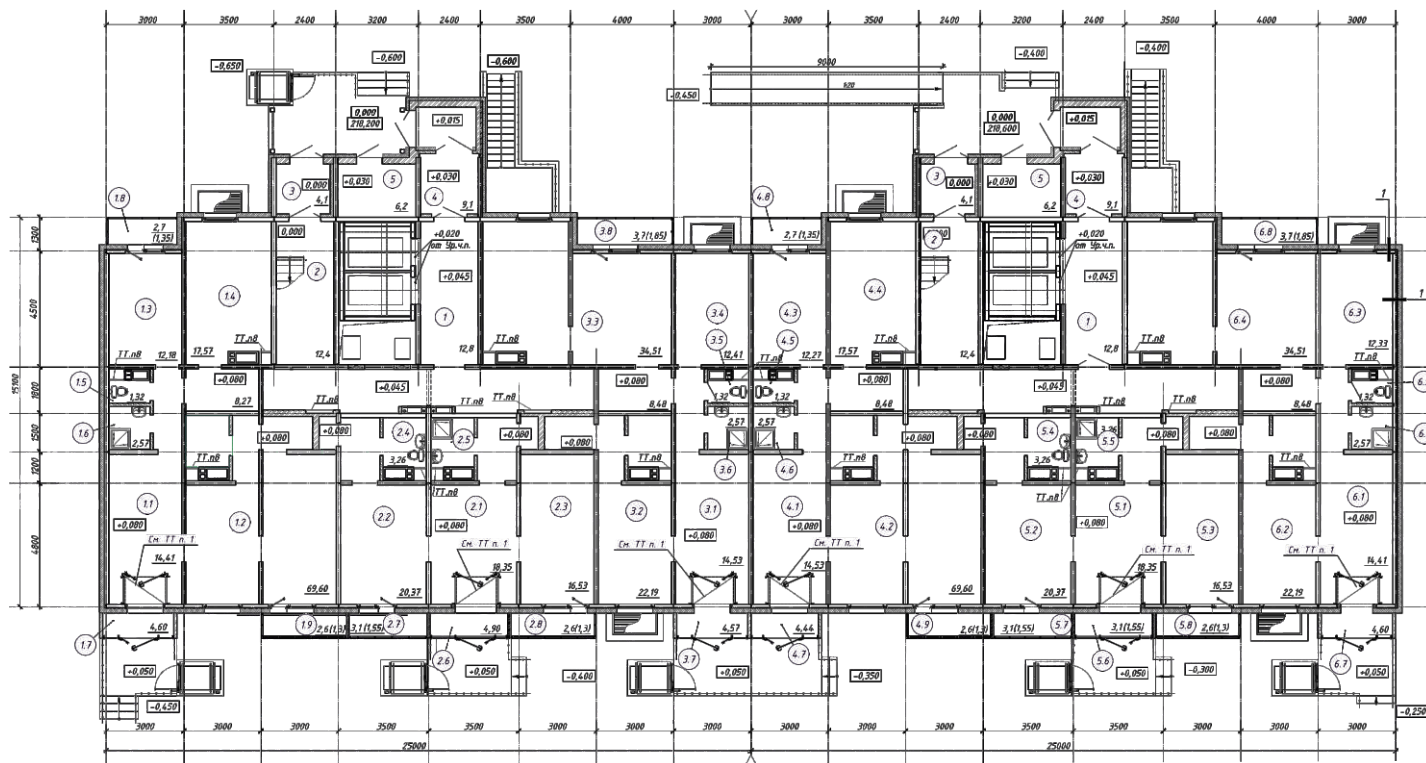
Общество с ограниченной ответственностью
Проектная Группа «УРАЛ»



г. Челябинск. Многоквартирный дом №8
со встроенно-пристроенными
нежилыми помещениями

020-05-АР

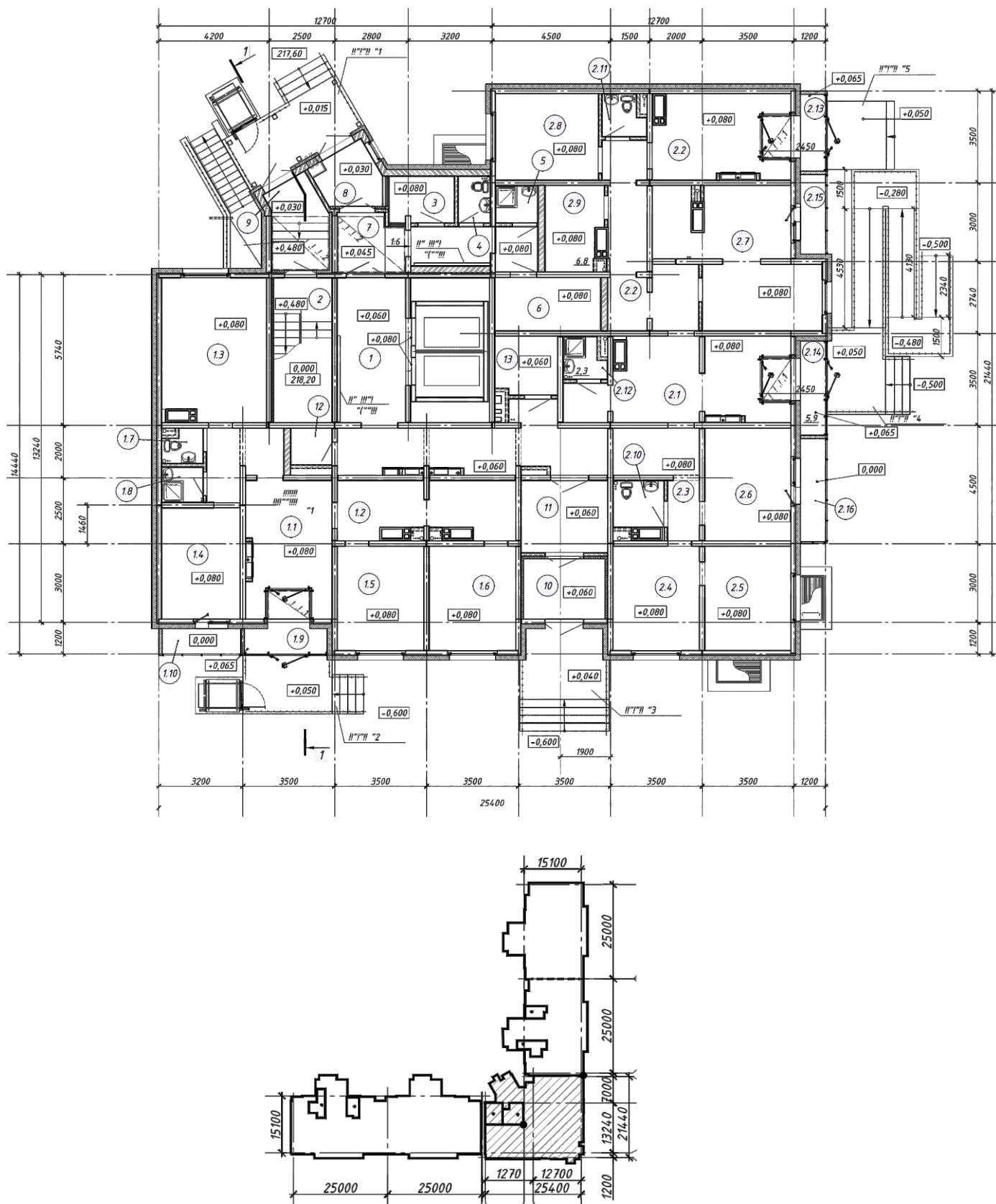
план первого этажа



г. Челябинск. Многоквартирный дом №8
со встроенно-пристроенными
нежилыми помещениями

020-05-AP

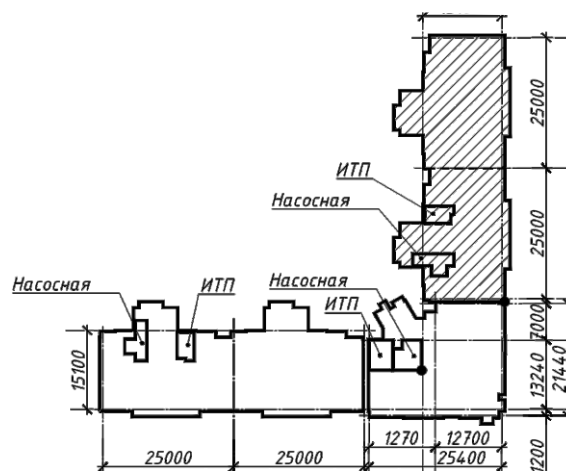
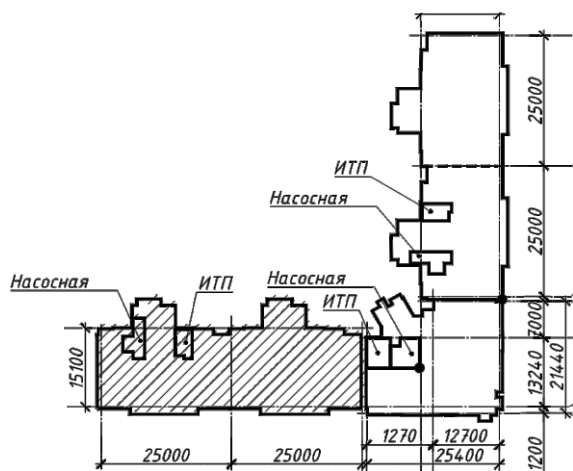
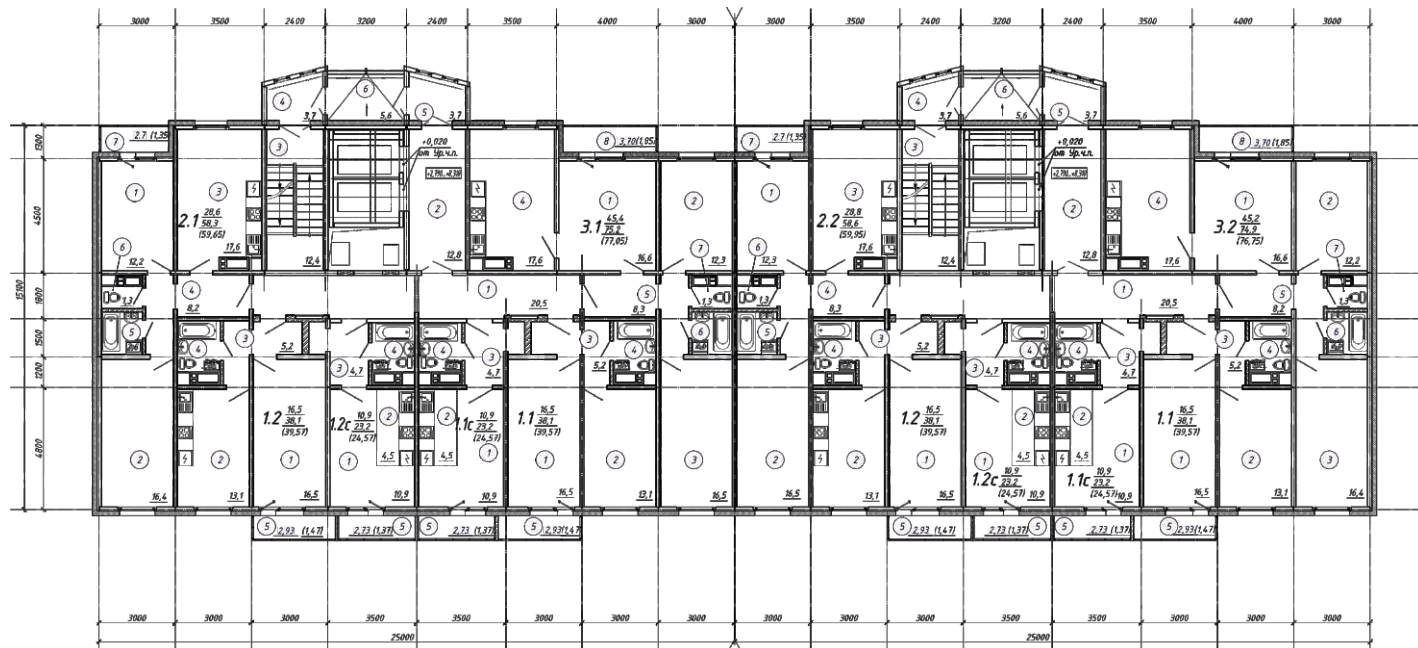
план первого этажа



г. Челябинск. Многоквартирный дом №8
со встроенно-пристроенными
нежилыми помещениями

020-05-AP

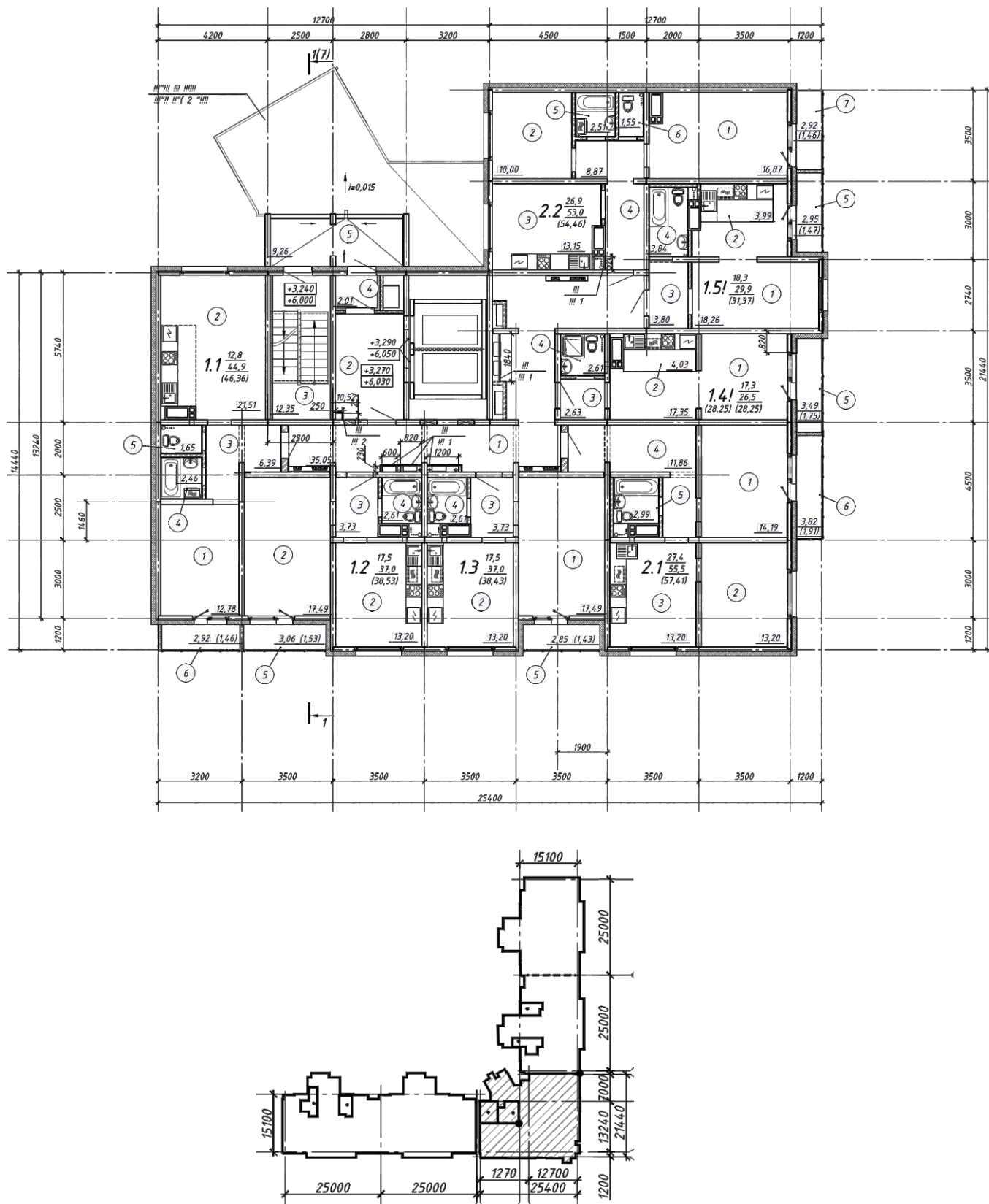
план второго этажа



**г. Челябинск. Многоквартирный дом №8
со встроенно-пристроенными
нежилыми помещениями**

020-05-AP

план второго этажа



**г. Челябинск. Многоквартирный дом №8
со встроенно-пристроенными
нежилыми помещениями**

020-05-AP

Конструктивная система с продольными и поперечными стенами

Наружные продольные стеновые панели:

Железобетонные однослойные толщиной 180 мм цокольный и 1 этажи, толщиной 160 мм 2-20 этажи

Наружные поперечные (торцевые) стеновые панели:

Железобетонные однослойные толщиной 180 мм.

Внутренние стеновые панели:

цокольные и 1-3 этажи - железобетонные сплошные толщиной 200 мм;

лестнично-лифтовой узел - железобетонные сплошные толщиной 180 мм;

4-20 этажи - железобетонные сплошные толщиной 160 мм.

Плиты перекрытия и покрытия

железобетонные сплошные размером на комнату толщиной 160 мм с опиранием на несущие панели внутренних и наружных стен по трем и четырем сторонам.

Высота здания: 40,0 м (в осях 1-7 и А-Д) и 54,0 м (в осях 5-7 и Е-И);

Проектируемое жилое здание количество этажей 16 (в осях 1-7 и А-Д) и 21 (в осях 5-7 и Е-И), в том числе подземный этаж. В надземной части дома 14 (в осях 1-7 и А-Д) и 19 (в осях 5-7 и Е-И) жилых этажей и техническое помещение. На первом этаже здания расположены встроенные нежилые помещения, электрощитовые. В подвальном этаже расположены помещения ИТП, насосной станции, насосной внутренней противопожарного водопровода и техническое помещение для размещения инженерных сетей.

Габаритные размеры одной рядовой блок-секции - 25,0 x 15,10 м.

Высота 1-го этажа (от пола до пола вышележащего этажа) - 2,71 м;

Высота 2-20 этажей (от пола до пола вышележащего этажа) - 2,76 м;

Высота технических помещений (в чистоте) - 2,84 м;

Высота чердака менее 1,8 м в чистоте.

Для вертикальной связи между этажами предусмотрена незадымляемая лестничная клетка типа и два пассажирских лифта без машинных помещений грузоподъемностью 1000 кг (100x2100x2100 (h)). Лифты размещены в одной шахте из сборных железобетонных панелей

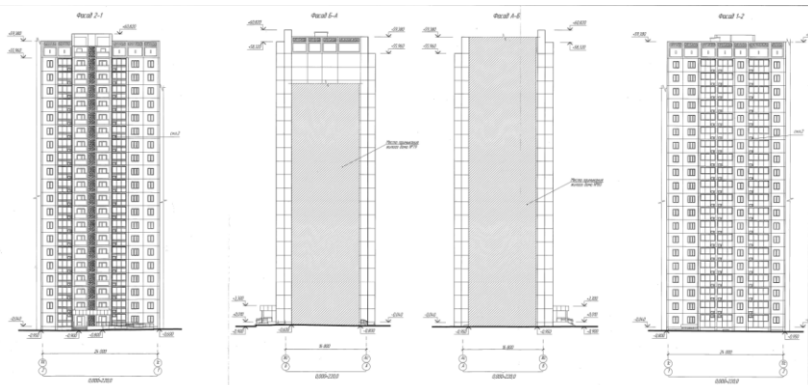
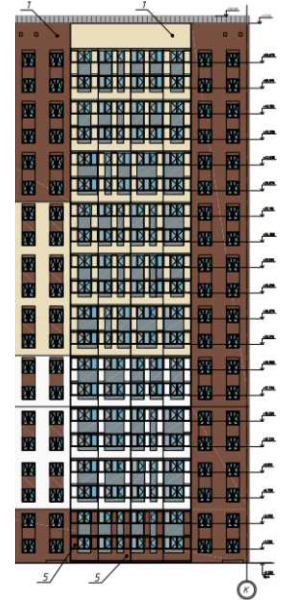
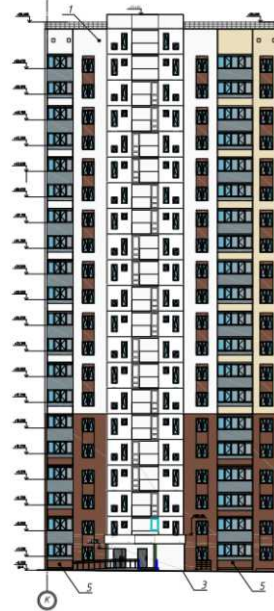
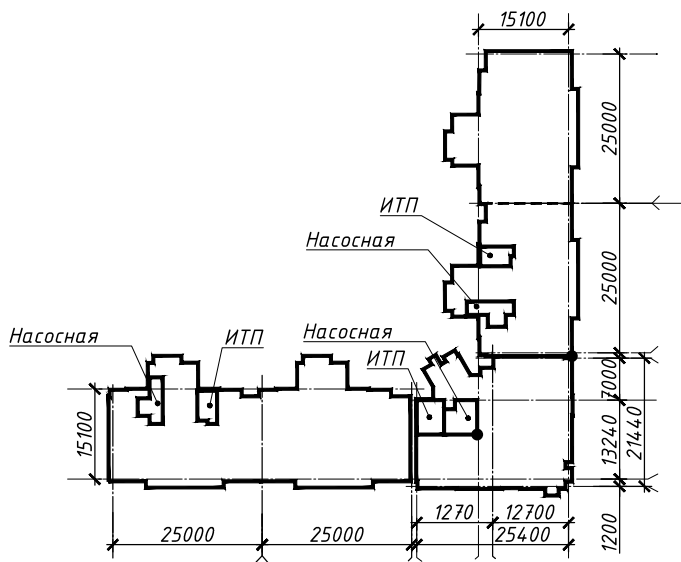
Технико-экономические показатели

№ п/п	Наименование показателя	Ед. изм.	Количество
1	Количество секций	шт	5
2	Количество этажей	шт	16/21
3	Этажность здания	шт	15/20
4	Количество жилых этажей	шт	14/19
5	Количество жителей	шт	696
6	Количество квартир, в том числе	шт	494
	студия	шт	160
	однокомнатная	шт	174
	двухкомнатная	шт	94
	трехкомнатная	шт	66
7	Строительный объем здания, в том числе:	м ²	106373,6
	ниже отметки 0,000	м ²	5574,8
	выше отметки 0,000	м ²	100798,8
8	Площадь застройки здания с учетом крылец, пандусов	м ²	2603,95
9	Жилая площадь квартир	м ²	10452,10

г. Челябинск. Многоквартирный дом №12
со встроенно-пристроенными
нежилыми помещениями

20-9090-АС1

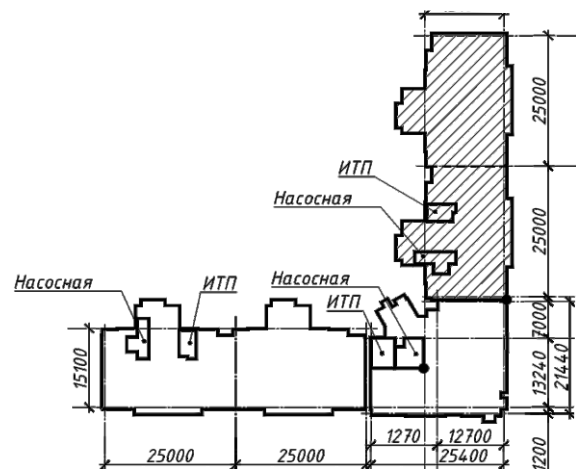
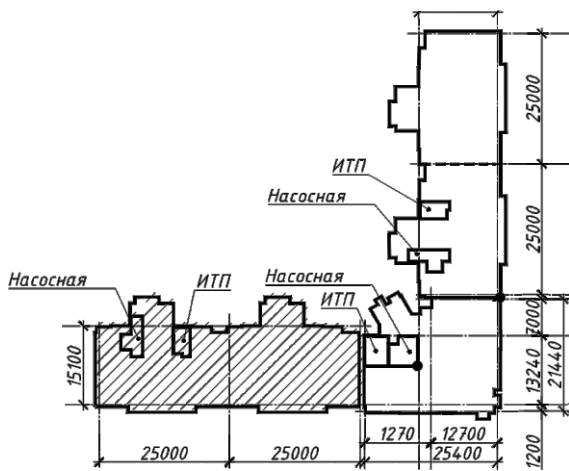
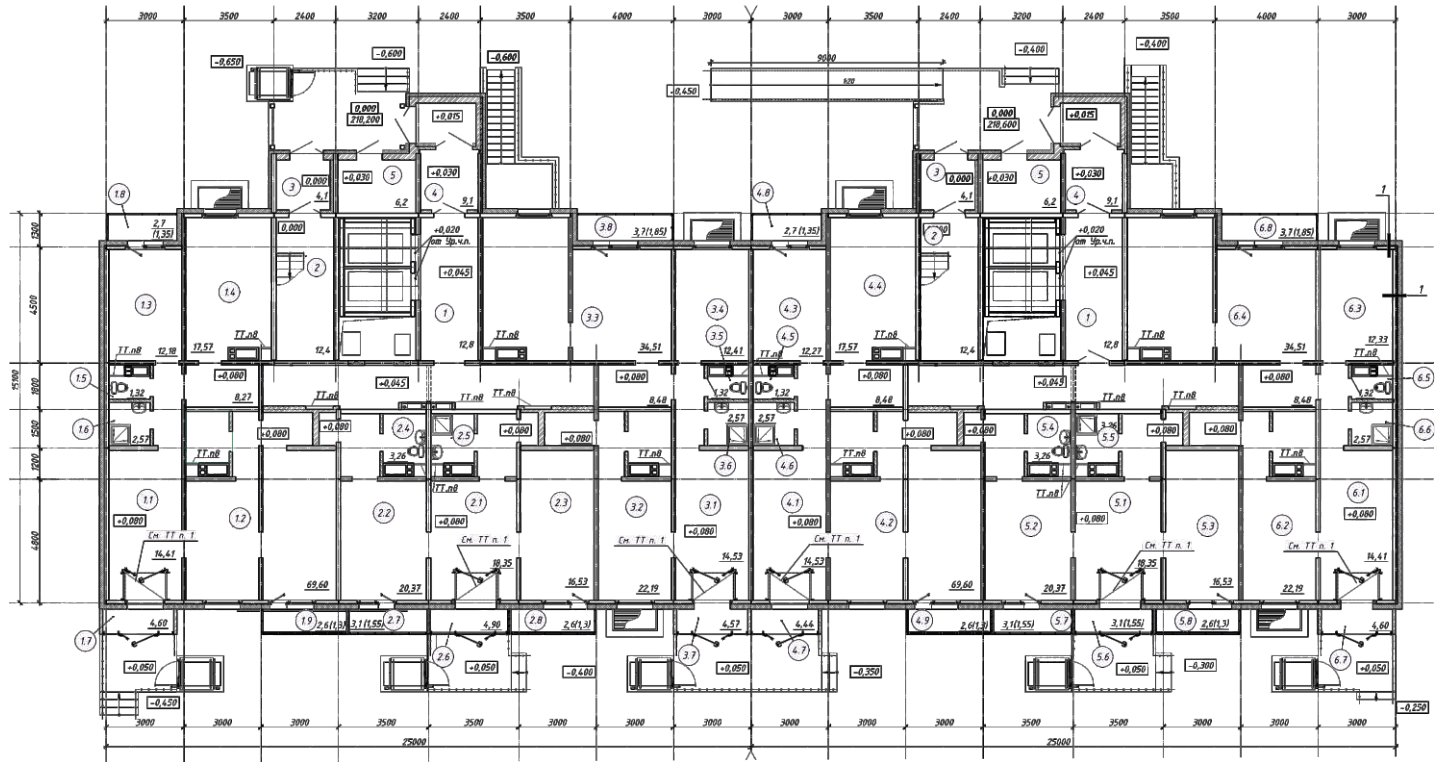
Общество с ограниченной ответственностью
Проектная Группа «УРАЛ»



**г. Челябинск. Многоквартирный дом №12
со встроенно-пристроенными
нежилыми помещениями**

20-9090-АС1

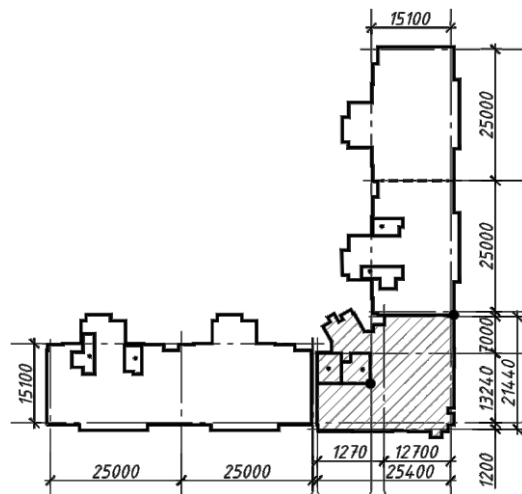
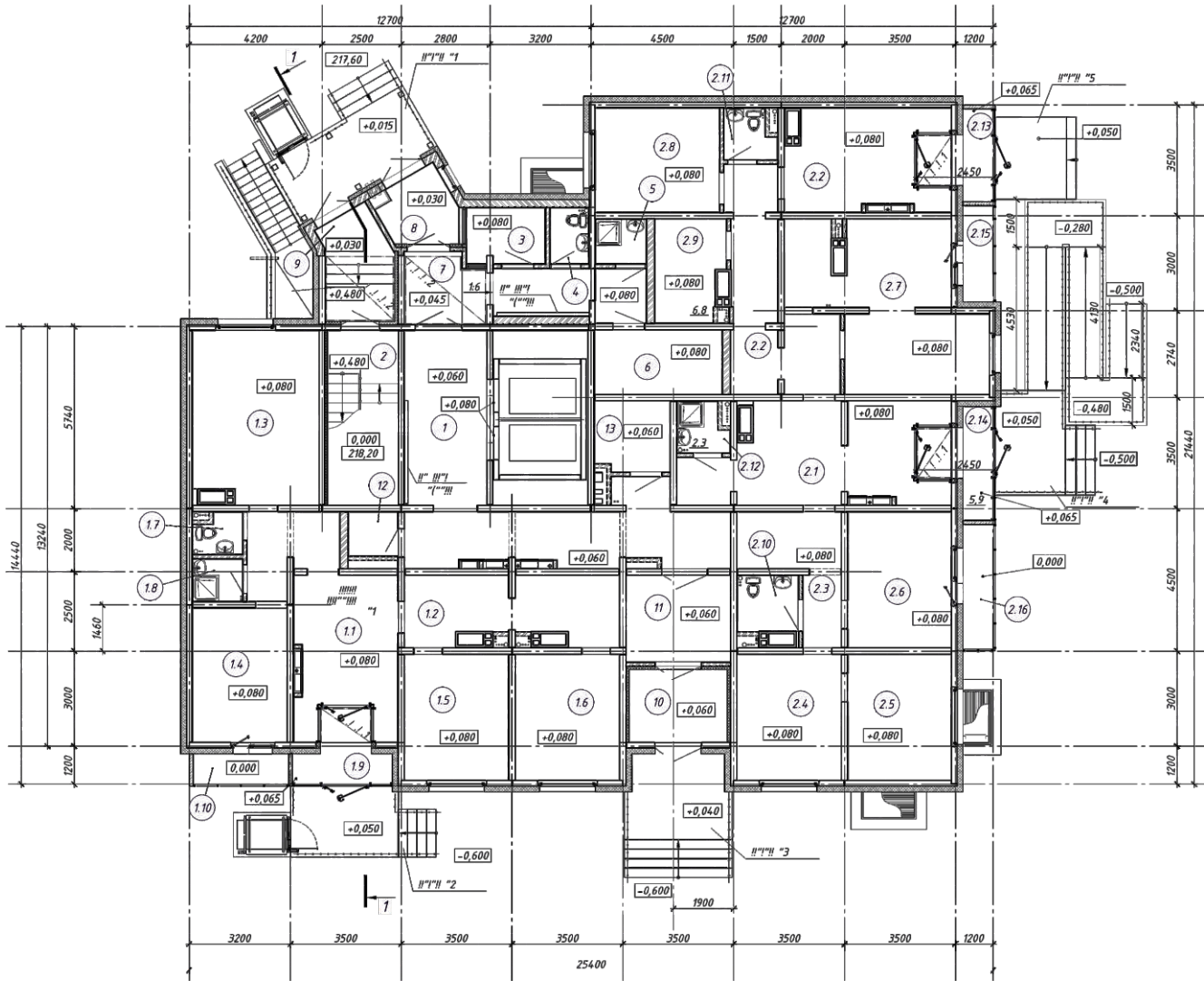
план первого этажа



г. Челябинск. Многоквартирный дом №12
со встроенно-пристроенными
нежилыми помещениями

20-9090-АС1

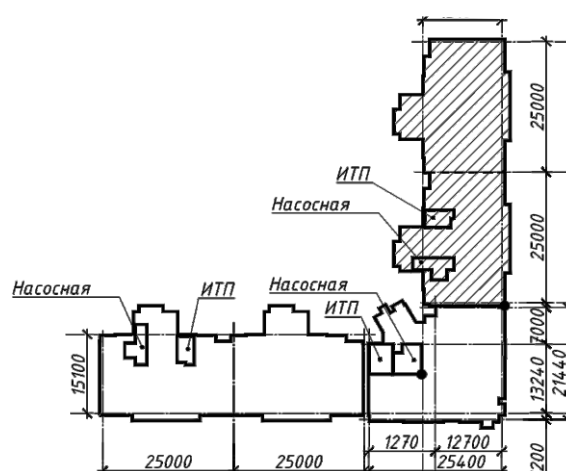
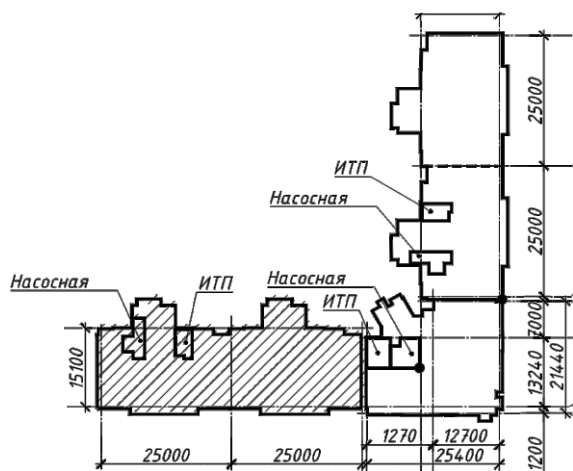
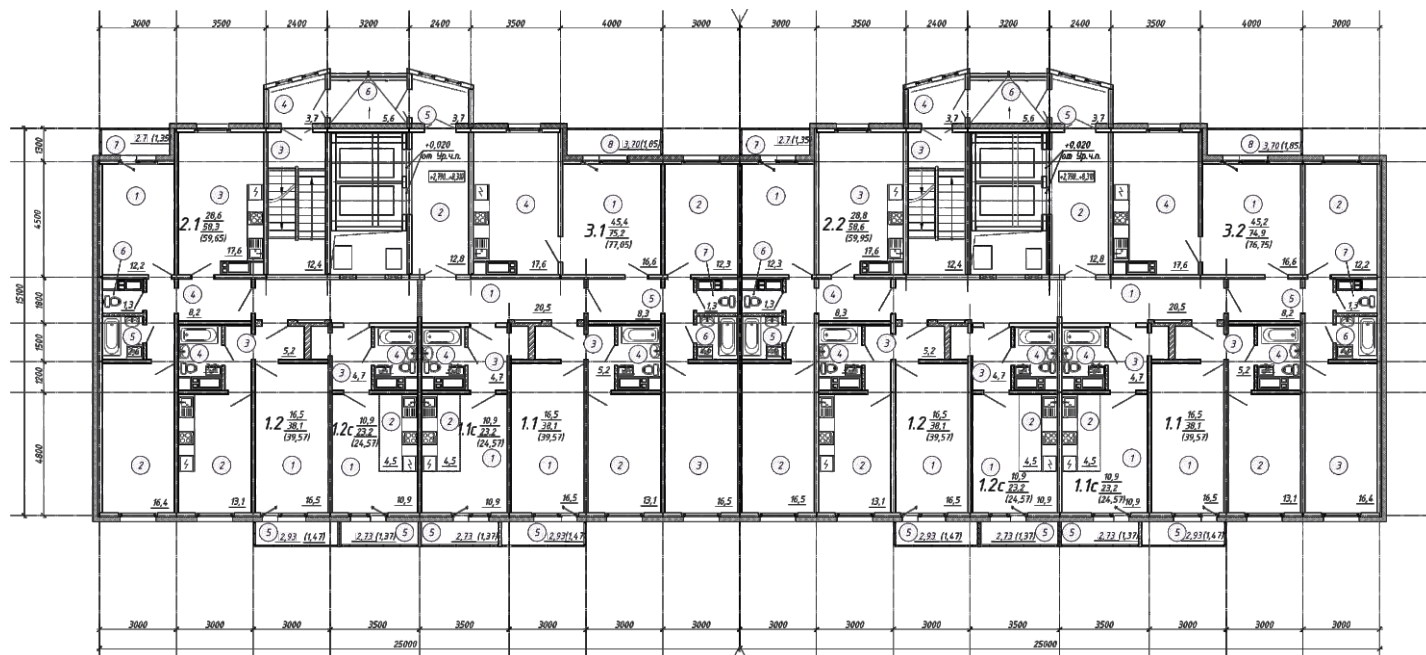
план первого этажа



г. Челябинск. Многоквартирный дом №12
со встроенно-пристроенными
нежилыми помещениями

20-9090-АС1

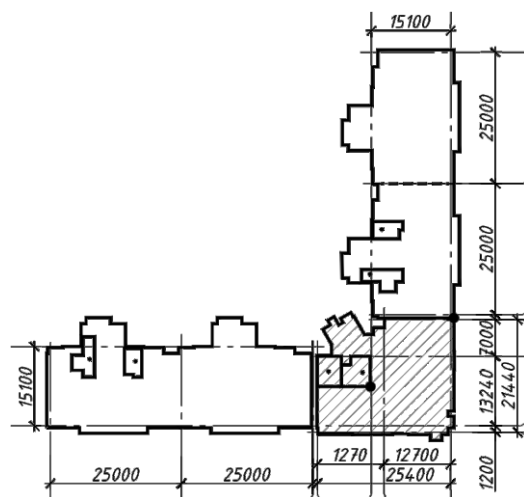
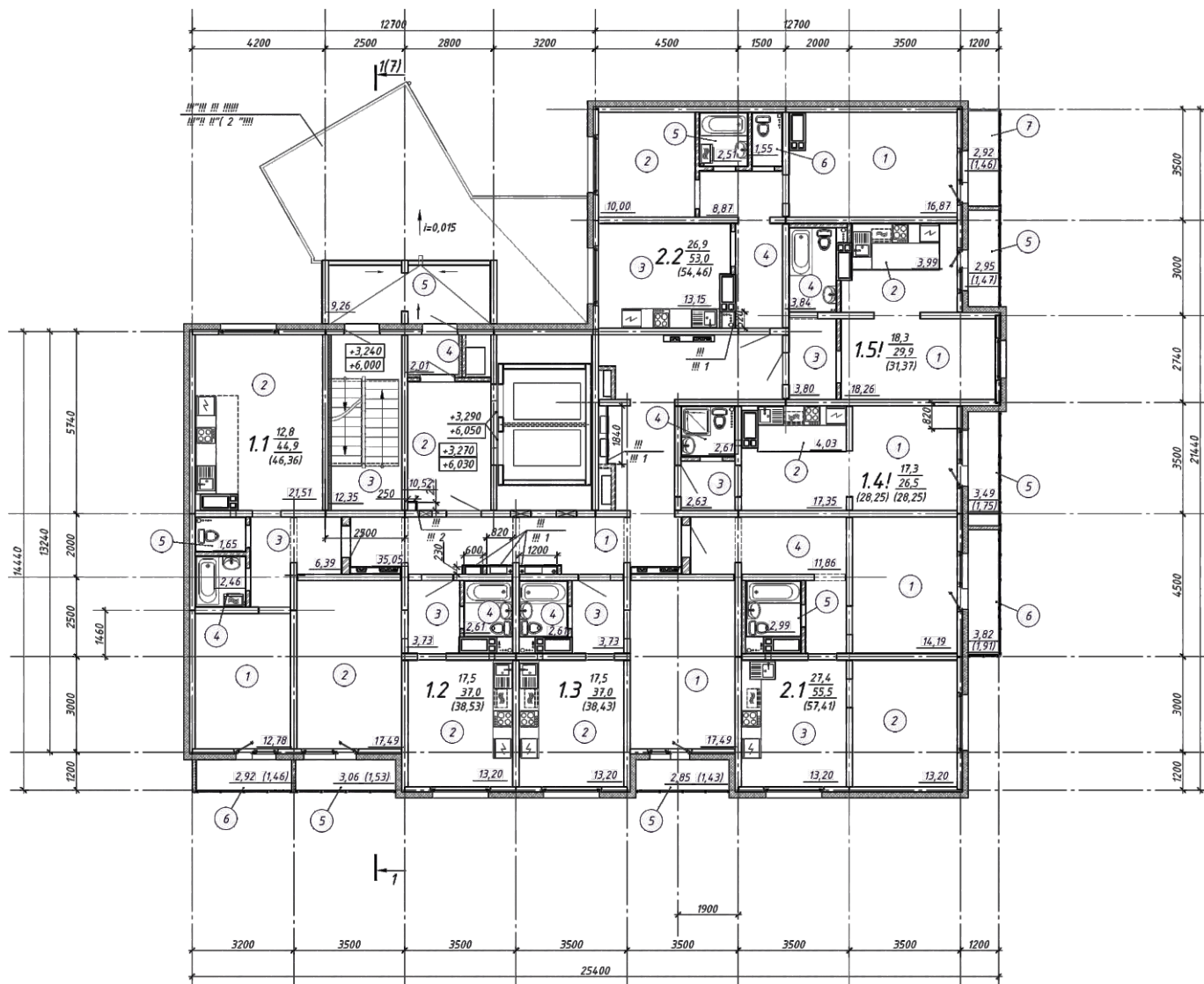
план второго этажа



г. Челябинск. Многоквартирный дом №12
 со встроенно-пристроенными
 нежилыми помещениями

20-9090-АС1

план второго этажа



**г. Челябинск. Многоквартирный дом №12
со встроенно-пристроенными
нежилыми помещениями**

20-9090-АС1

Конструктивная система с продольными и поперечными стенами

Наружные продольные стеновые панели:

Железобетонные однослойные толщиной 180 мм цокольный и 1 этажи, толщиной 160 мм 2-20 этажи

Наружные поперечные (торцевые) стеновые панели:

Железобетонные однослойные толщиной 180 мм.

Внутренние стеновые панели:

цокольные и 1-3 этажи - железобетонные сплошные толщиной 200 мм;

лестнично-лифтовой узел - железобетонные сплошные толщиной 180 мм;

4-20 этажи - железобетонные сплошные толщиной 160 мм.

Плиты перекрытия и покрытия

железобетонные сплошные размером на комнату толщиной 160 мм с опиранием на несущие панели внутренних и наружных стен по трем и четырем сторонам.

Высота здания: 40,0 м (в осях 1-7 и А-Д) и 54,0 м (в осях 5-7 и Е-И);

Проектируемое жилое здание количество этажей 16 (в осях 1-7 и А-Д) и 21 (в осях 5-7 и Е-И), в том числе подземный этаж. В надземной части дома 14 (в осях 1-7 и А-Д) и 19 (в осях 5-7 и Е-И) жилых этажей и техническое помещение. На первом этаже здания расположены встроенные нежилые помещения, электрощитовые. В подвальной этаже расположены помещения ИТП, насосной станции, насосной внутренней противопожарного водопровода и техническое помещение для размещения инженерных сетей.

Габаритные размеры одной рядовой блок-секции - 25,0 x 15,10 м.

Высота 1-го этажа (от пола до пола вышележащего этажа) - 2,71 м;

Высота 2-20 этажей (от пола до пола вышележащего этажа) - 2,76 м;

Высота технических помещений (в чистоте) - 2,84 м;

Высота чердака менее 1,8 м в чистоте.

Для вертикальной связи между этажами предусмотрена незадымляемая лестничная клетка типа и два пассажирских лифта без машинных помещений грузоподъемностью 1000 кг (100x2100x2100 (h)). Лифты размещены в одной шахте из сборных железобетонных панелей

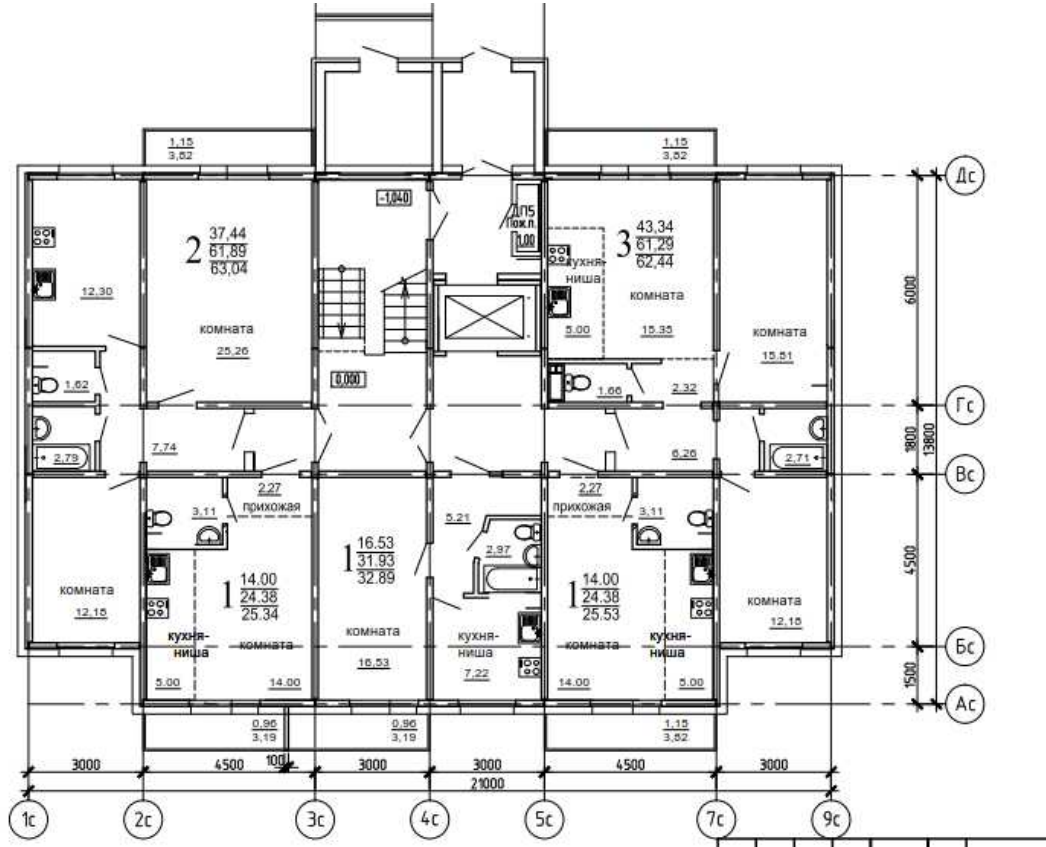
Технико-экономические показатели

№ п/п	Наименование показателя	Ед. изм.	Количество
1	Количество секций	шт	5
2	Количество этажей	шт	16/21
3	Этажность здания	шт	15/20
4	Количество жилых этажей	шт	14/19
5	Количество жителей	шт	696
6	Количество квартир, в том числе	шт	494
	студия	шт	160
	однокомнатная	шт	174
	двухкомнатная	шт	94
	трехкомнатная	шт	66
7	Строительный объем здания, в том числе:	м ²	106373,6
	ниже отметки 0,000	м ²	5574,8
	выше отметки 0,000	м ²	100798,8
8	Площадь застройки здания с учетом крылец, пандусов	м ²	2603,95
9	Жилая площадь квартир	м ²	10452,10

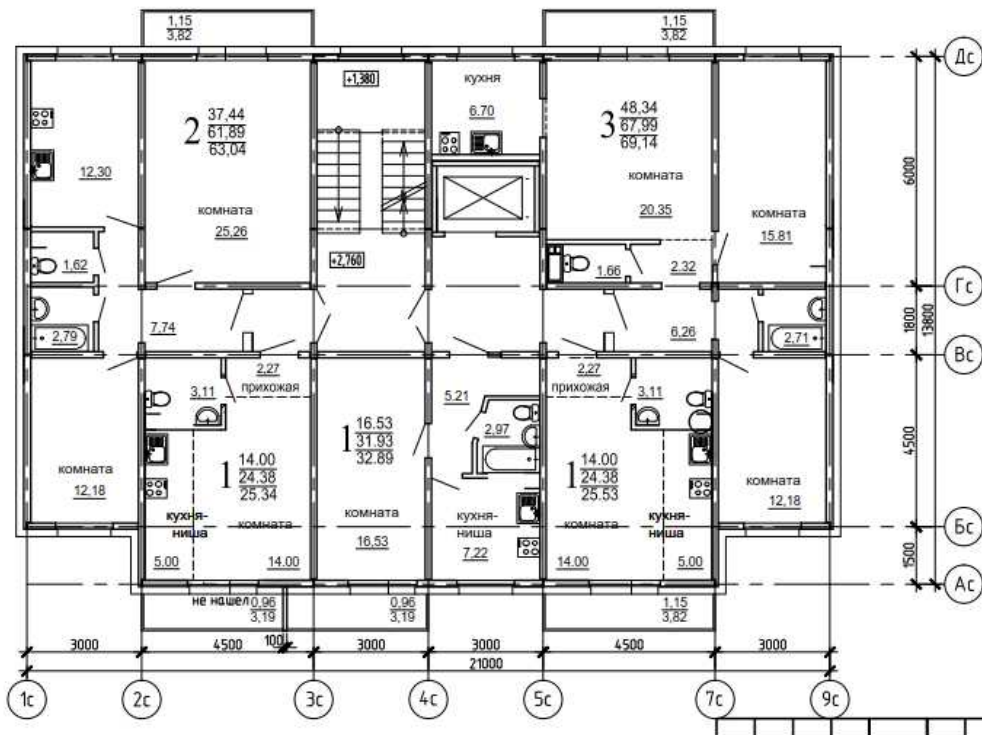
Общество с ограниченной ответственностью
«Профи»



план первого этажа



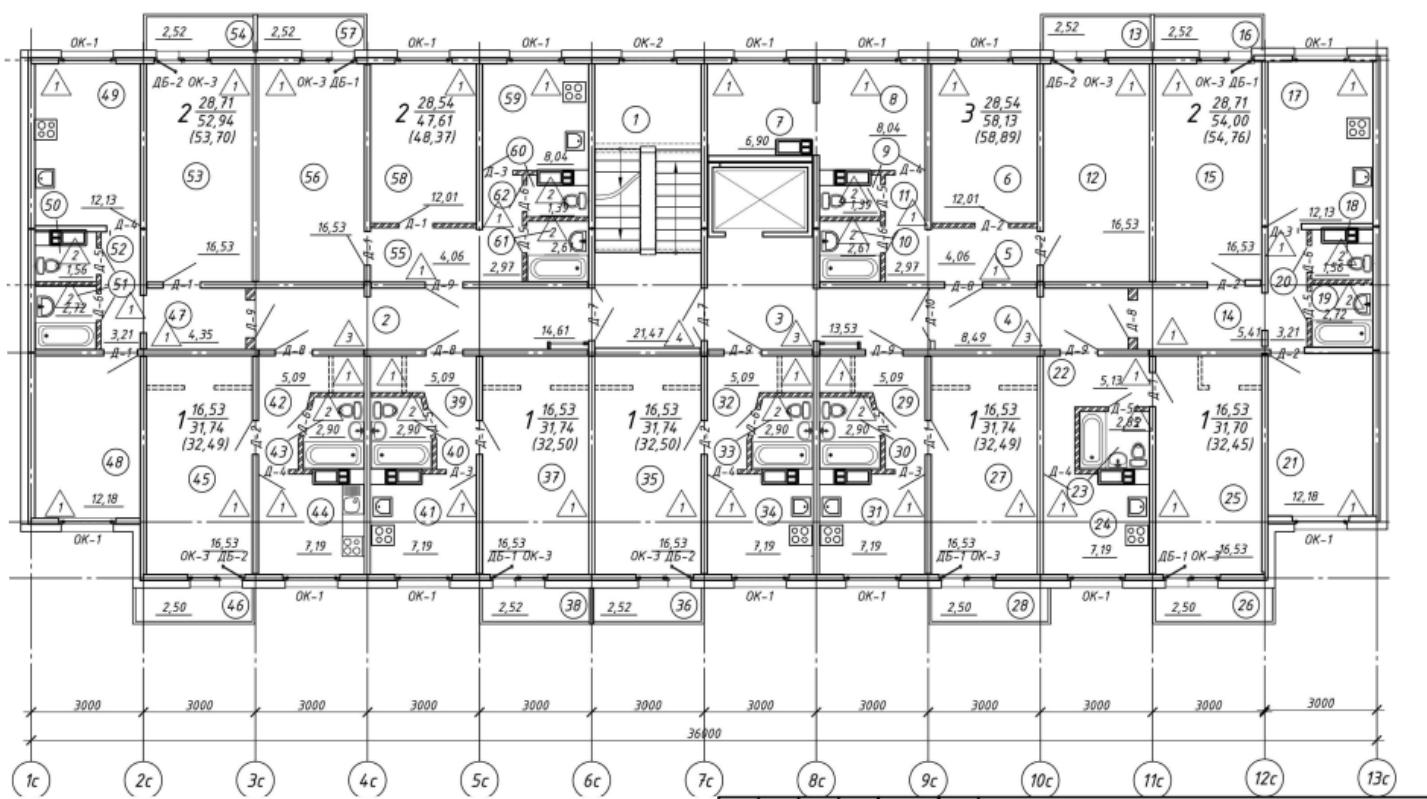
план типового этажа



Общество с ограниченной ответственностью
«Профи»

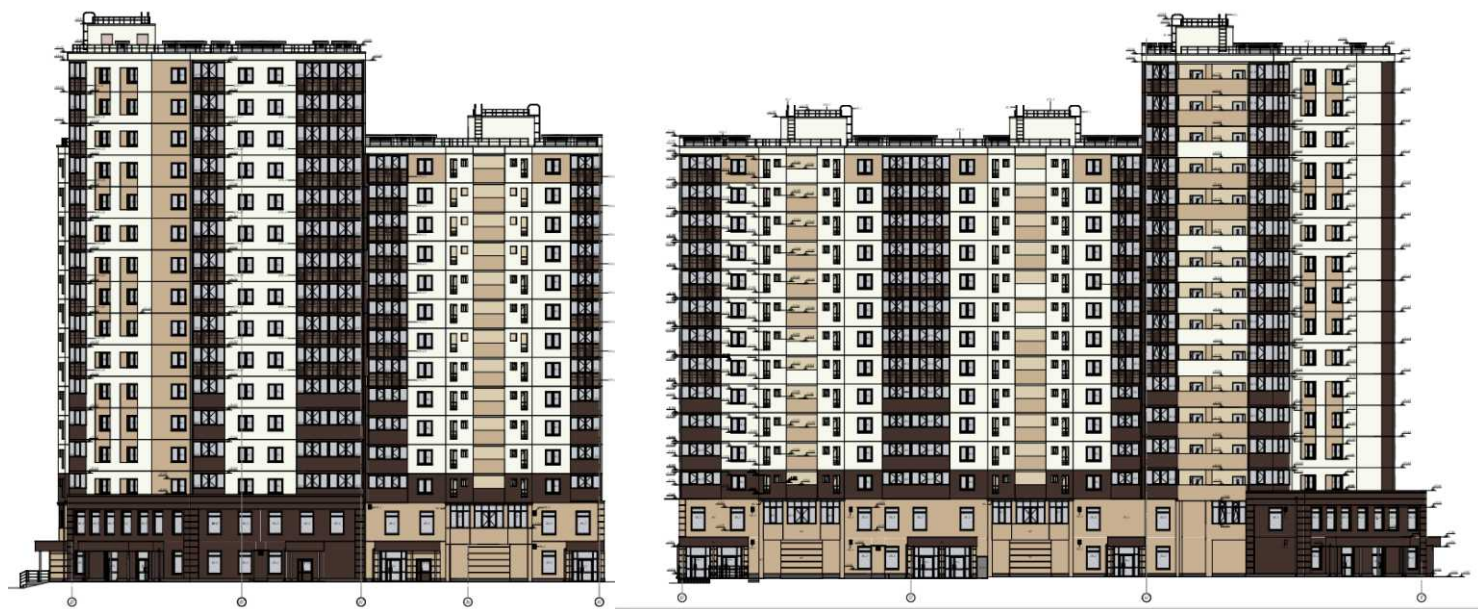


план типовой этажа

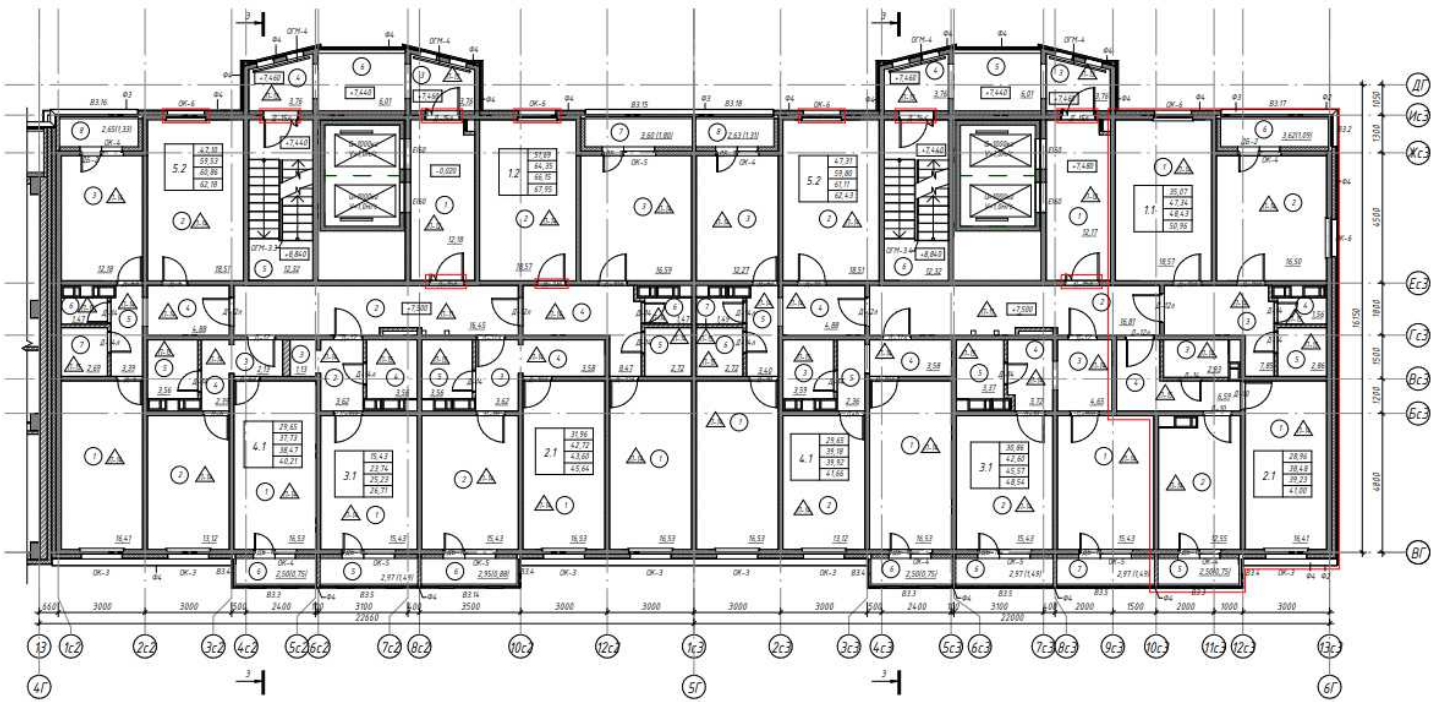
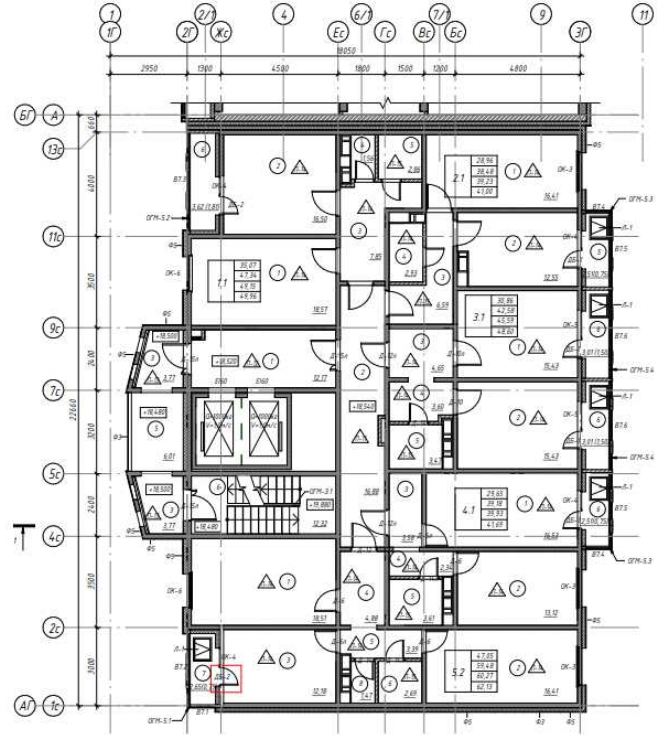
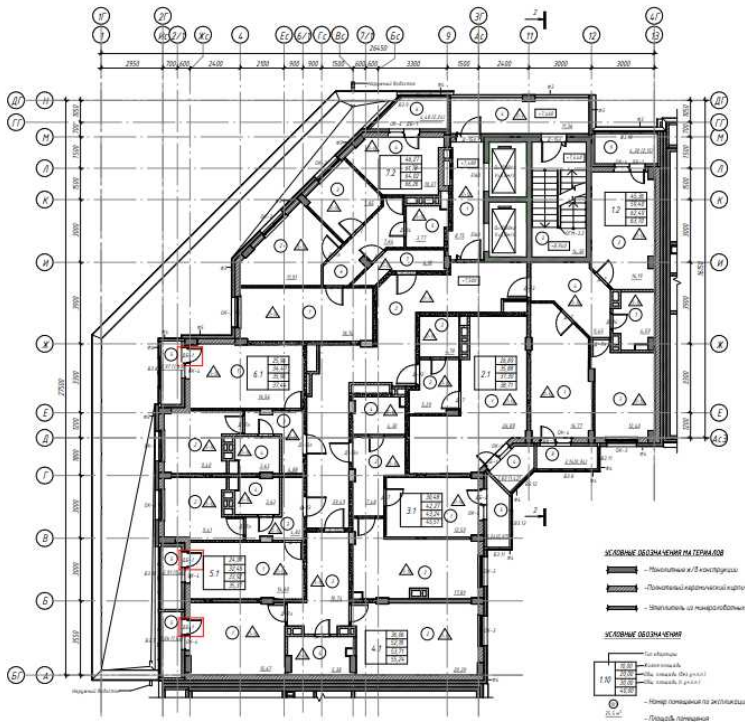


*г. Магнитогорск, пр. Ленина 87а.
Многоквартирный дом №87а со встроенно-пристроенными
нежилыми помещениями*

ГАММА ПРОЕКТ



**г. Магнитогорск, пр. Ленина 87а.
Многоквартирный дом №87а со встроенно-пристроенными
нежилыми помещениями**



Общество с ограниченной ответственностью
Проектная Группа «УРАЛ»



Проект многоквартирного десяти этажного двухсекционного жилого дома №4 выполнен из железобетонных изделий 121 серии, в соответствии с требованиями СП 54.136330.2016 «Здания жилые многоквартирные. Актуализированная редакция СНиП 31-01-2003», действующими санитарными и противопожарными требованиями.

Строительство дома будет осуществляться в один этап.

Проектируемое жилое здание 10-этажное с техническим подпольем на отметке - 2,320. В техподполье расположены помещения ИТП и насосной станции. Предусмотрены два выхода наружу (по открытым лестницам).

В надземной части дома: 10 жилых этажей и чердачный неотапливаемый этаж. За условную отметку 0,000 принят уровень чистого пола первого этажа.

Здание имеет габаритные размеры в осях: 48,6х13,8 м

Высота здания не превышает 28 м.

Высота техподполья (в чистоте) - 2,20 м.

Максимальная высота технического чердака (в чистоте)-1,80 м, минимальная-1,64 м.

Высота первого этажа (в чистоте) - 2,52 м, высота жилых этажей здания - 2,55 м (в чистоте).

Наружные стены здания - сборные железобетонные однослойные панели, выполненные на базе железобетонных изделий. Толщина панелей 1...10 этажей и чердака - 160мм. Утеплитель минераловатные плиты - 180 мм.

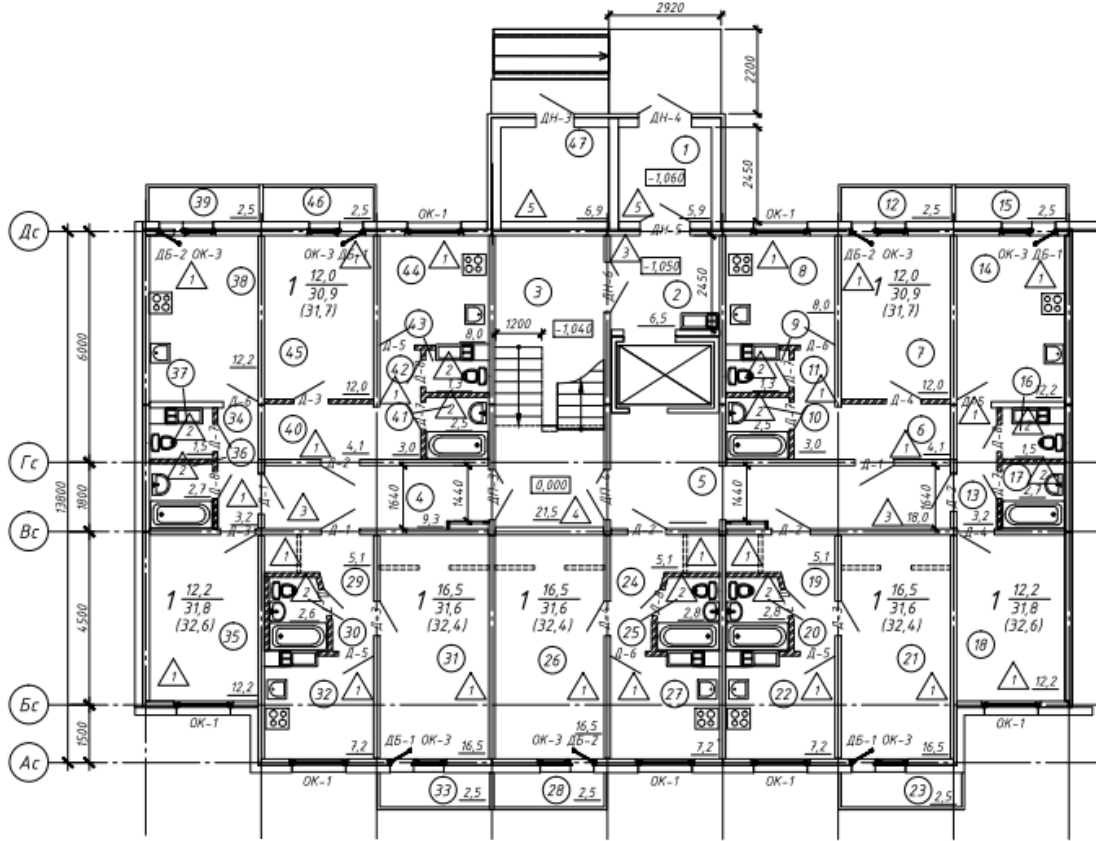
Стены техподполья выполнены из фундаментов бетонных блоков - 400 мм. Утеплитель экструзионный пенополистирол - 100 мм.

Внутренние стены и перегородки жилых этажей и чердака - панели, выполненные из железобетонных изделий толщиной 160 мм, кирпичные толщиной 120 мм из полнотелого кирпича и разделительные внутриквартирные каркасно-обшивные перегородки толщиной 80 мм (металлический каркас с заполнением минплитой и обшивкой ГВЛ с обеих сторон) Перекрытия сборные железобетонные толщиной 160 мм.

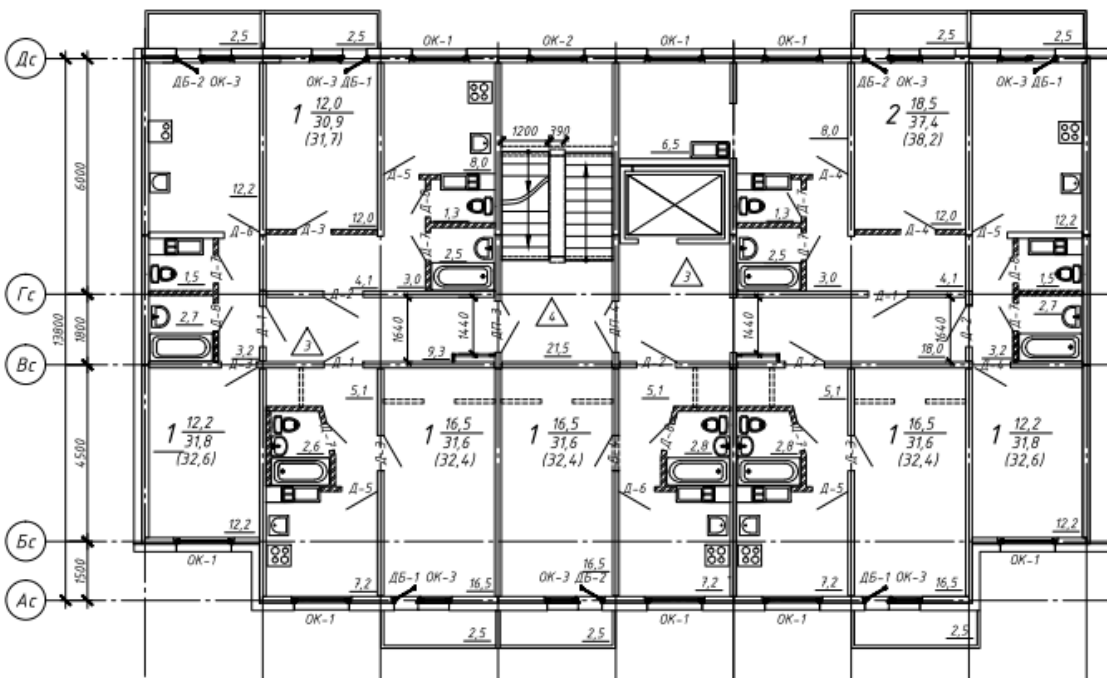
Технико-экономические показатели

№ п/п	Наименование показателя	Ед. изм.	Количество
1	Количество секций	шт	2
2	Количество этажей	шт	11
3	Этажность здания	шт	10
4	Количество жилых этажей	шт	10
5	Количество квартир, в том числе	шт	140
	студия	шт	0
	однокомнатная	шт	122
	двухкомнатная	шт	18
6	Строительный объем здания, в том числе:	м ²	20878,76
	ниже отметки 0,000	м ²	1545,59
	выше отметки 0,000	м ²	19333,16
7	Общая площадь здания	м ²	7127,66
8	Площадь первого этажа жилого здания	м ²	326,33
9	Площадь типового этажа жилого здания	м ²	324,61
10	Жилая площадь квартир	м ²	2102,00
11	Площадь помещений вспомогательного использования (квартир)	м ²	2422,20
12	Площадь летних помещений без понижающего коэффициента, балконов (k=0,3)	м ²	350
13	Площадь летних помещений с понижающим коэффициентом, балконов (k=0,3)	м ²	105
14	Площадь квартир (без учета летних помещений)	м ²	4524,2
15	Общая площадь квартир (с учетом летних 15 помещений с понижающими коэффициентами)	м ²	4629,2
16	Сумма площадей помещений предназначенные для обслуживания более одного помещения жилого дома Количество жителей	м ²	1109
17	Количество жителей	чел	162
18	Площадь застройки здания	м ²	738,98

план первого этажа



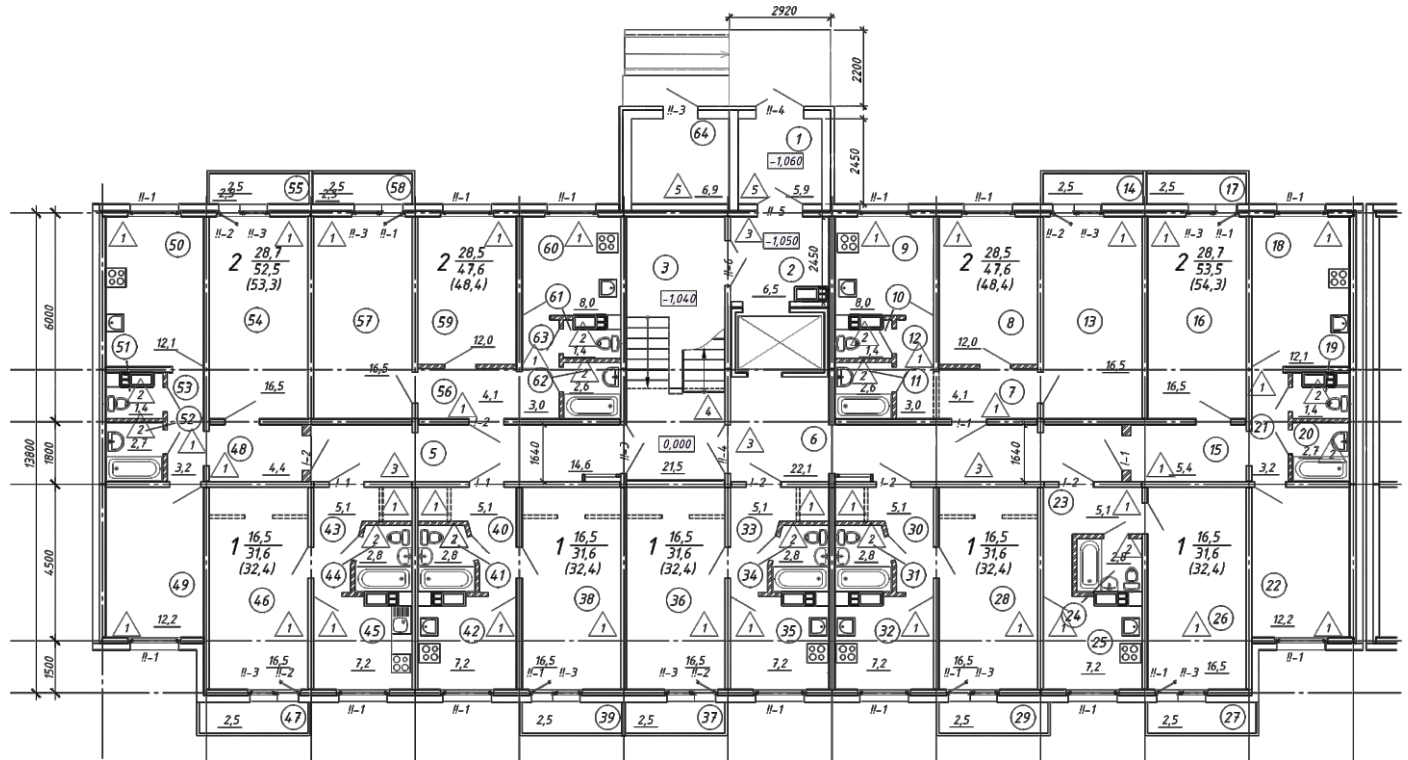
план типового этажа



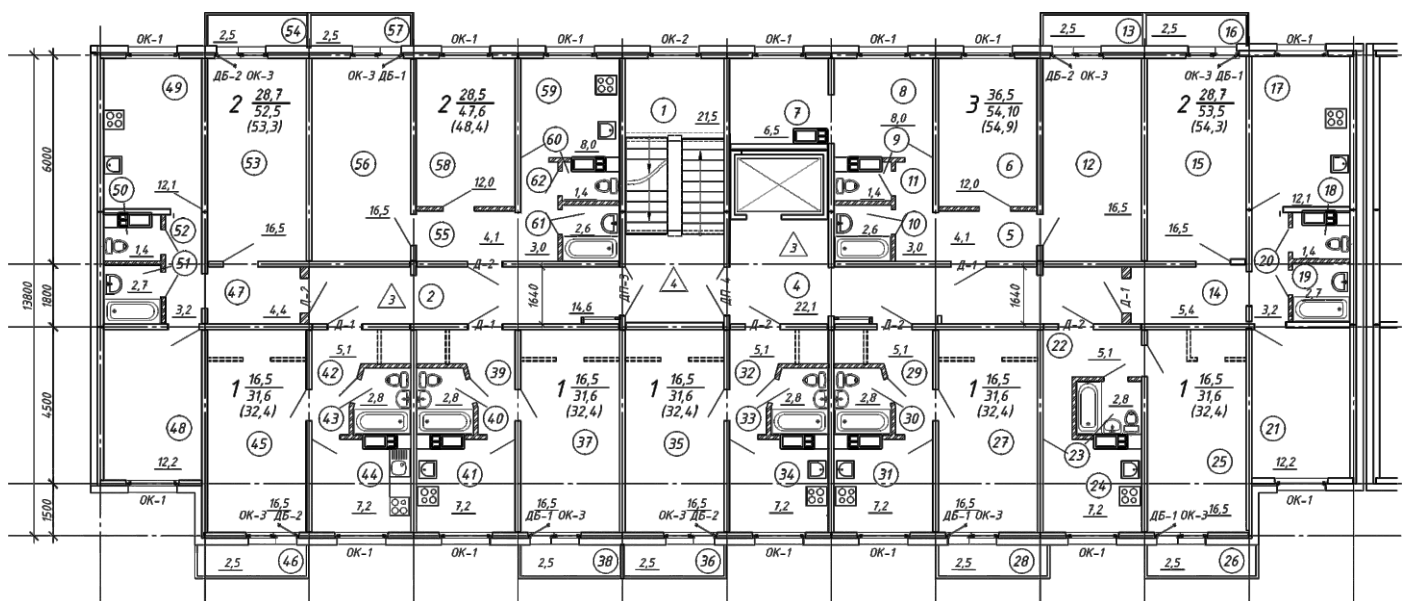
Общество с ограниченной ответственностью
Проектная Группа «УРАЛ»



план первого этажа



план типового этажа



**Технико-экономические показатели
Технико-экономические показатели**

№ п/п	Наименование показателя	Ед. изм.	Количество
1	<i>Количество секций</i>	<i>шт</i>	<i>2</i>
2	<i>Количество этажей</i>	<i>шт</i>	<i>11</i>
3	<i>Этажность здания</i>	<i>шт</i>	<i>10</i>
4	<i>Количество жилых этажей</i>	<i>шт</i>	<i>10</i>
5	<i>Количество квартир, в том числе</i>	<i>шт</i>	<i>180</i>
	<i>однокомнатная</i>	<i>шт</i>	<i>100</i>
	<i>двухкомнатная</i>	<i>шт</i>	<i>62</i>
	<i>трехкомнатная</i>	<i>шт</i>	<i>18</i>
6	<i>Строительный объем здания, в том числе:</i>	<i>м²</i>	<i>31454,60</i>
	<i>ниже отметки 0,000</i>	<i>м²</i>	<i>2344,60</i>
	<i>выше отметки 0,000</i>	<i>м²</i>	<i>29110,00</i>
7	<i>Площадь застройки здания</i>	<i>м²</i>	<i>1124,80</i>
8	<i>Жилая площадь квартир</i>	<i>м²</i>	<i>4082,00</i>
9	<i>Площадь помещений вспомогательного использования (квартир)</i>	<i>м²</i>	<i>3219,00</i>
10	<i>Площадь летних помещений без понижающего коэффициента</i>	<i>м²</i>	<i>450,00</i>
11	<i>Площадь летних помещений с понижающим коэффициентом, балконов (k=0,3)</i>	<i>м²</i>	<i>135,20</i>
12	<i>Площадь квартир (без учета летних помещений)</i>	<i>м²</i>	<i>7301,00</i>
13	<i>Общая площадь квартир (с учетом летних 15 помещений с понижающими коэффициентами)</i>	<i>м²</i>	<i>7436,00</i>
14	<i>Сумма площадей помещений предназначенные для обслуживания более одного помещения жилого дома Количество жителей</i>	<i>м²</i>	<i>1272,70</i>
15	<i>Количество жителей</i>	<i>чел</i>	<i>262</i>

Проект многоэтажного десяти этажного двухсекционного жилого дома №1 выполнен из железобетонных изделий 121 серии, в соответствии с требованиями СП 54.13330.2011 «Здания жилые многоквартирные. Актуализированная редакция СНиП 31-01-2003», действующими санитарными и противопожарными требованиями.

Проектируемое жилое здание 10-этажное с техническим подпольем на отметке - 2,320. В техподполье расположены помещения ИТП и насосной станции. Предусмотрены два выхода наружу (по открытым лестницам).

В надземной части дома: 10 жилых этажей и чердачный неотапливаемый этаж.

Здание имеет габаритные размеры в осях: 73,5х13,8 м.
Высота здания не превышает 28 м.

В жилой части первого этажа предусмотрены следующие помещения: тамбуры, лифтовый холл, коридор, лестничная клетка, электрощитовая жилого дома.

Для вертикальной связи между этажами предусмотрена лестничная клетка и один пассажирский лифт грузоподъемностью 1000кг.

Здание оборудуется централизованными инженерными системами.

Наружные стены здания - сборные железобетонные однослойные панели, выполненные на базе железобетонных изделий 121 серии. Толщина панелей 1...10 этажей и чердака - 160мм.

Наружная отделка фасадов выполняется с использованием теплоизоляционной композиционной системы с наружными тонкослойными штукатурными слоями по фасадному негорючему минераловатному утеплителю. Толщина утеплителя по теплотехническому расчету 180мм.

Стены техподполья выполнены из фундаментов бетонных блоков - 400 мм.
Утеплитель экструзионный пенополистирол - 100 мм.

Внутренние стены и перегородки жилых этажей и чердака - панели, выполненные из железобетонных изделий толщиной 160 мм, кирпичные толщиной 120 мм из полнотелого кирпича и разделительные внутриквартирные каркасно-обшивные перегородки толщиной 80 мм (металлический каркас с заполнением минплитой и обшивкой ГВЛ с обеих сторон). Перекрытия сборные железобетонные толщ. 160мм.

В оконных проёмах устанавливаются оконные блоки с двухкамерным стеклопакетом с открывающимися фрамугами для обеспечения возможности вентиляции, дымоудаления и уборки (цвет белый).



Отдел сбыта:
(351) 222-30-83, 8-952-509-56-35

Сайт: gbi74.ru
E-mail: info@gbi74.ru